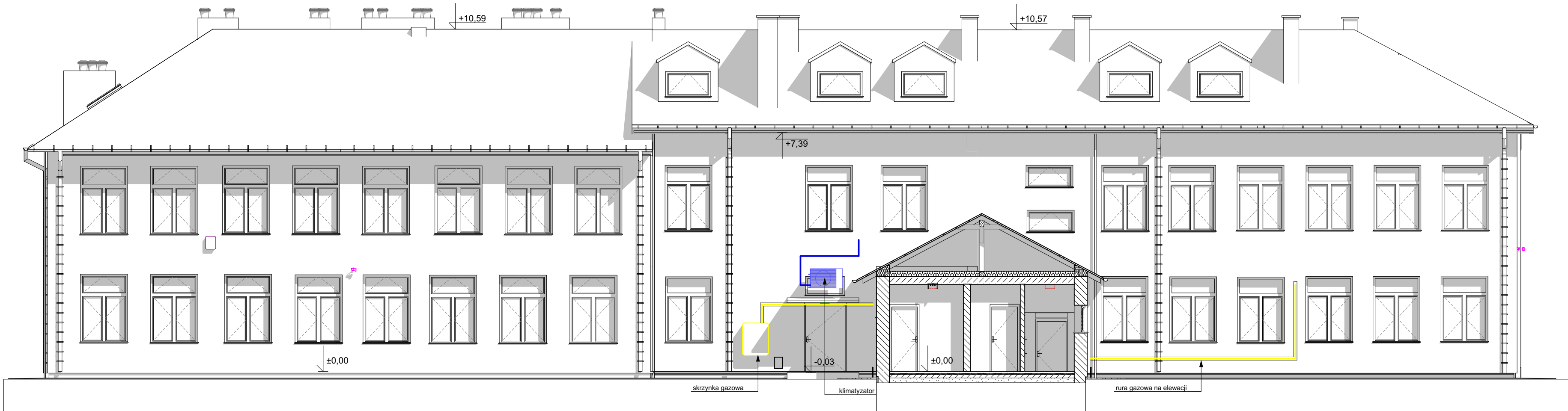


ELEWACJA POŁUDNIOWO-WSCHODNIA
SKALA 1:100



ELEWACJA POŁUDNIOWO-WSCHODNIA 2
SKALA 1:100



| | | |
|--|--|----------------|
| <div><div>BA</div><div><div>Karol Bulanda</div><div>BULANDA Architekci</div><div>Słupnice 859, 34-615 Słupnice</div><div>NIP: 7372076061, REGON: 364054175</div></div></div> | | |
| NAZWA OBIEKTU: | SZKOŁA PODSTAWOWA NR 9 W JAROSŁAWIU | |
| TYTUŁ: | ELEWACJE | |
| BRANŻA: | ARCHITEKTURA | |
| PROJEKTANT: | mgr inż. arch. Karol Bulanda MPOIA/027/2017 | |
| PROJEKTANT SPRAWDZAJĄCY: | mgr inż. arch. Dariusz Sediwy 438/2001 | |
| OPRACOWANIE: | mgr inż. arch. Magdalena Trąd | |
| SKALA: 1:100 | DATA: 03.2023 | NR RYS.: AI.07 |